


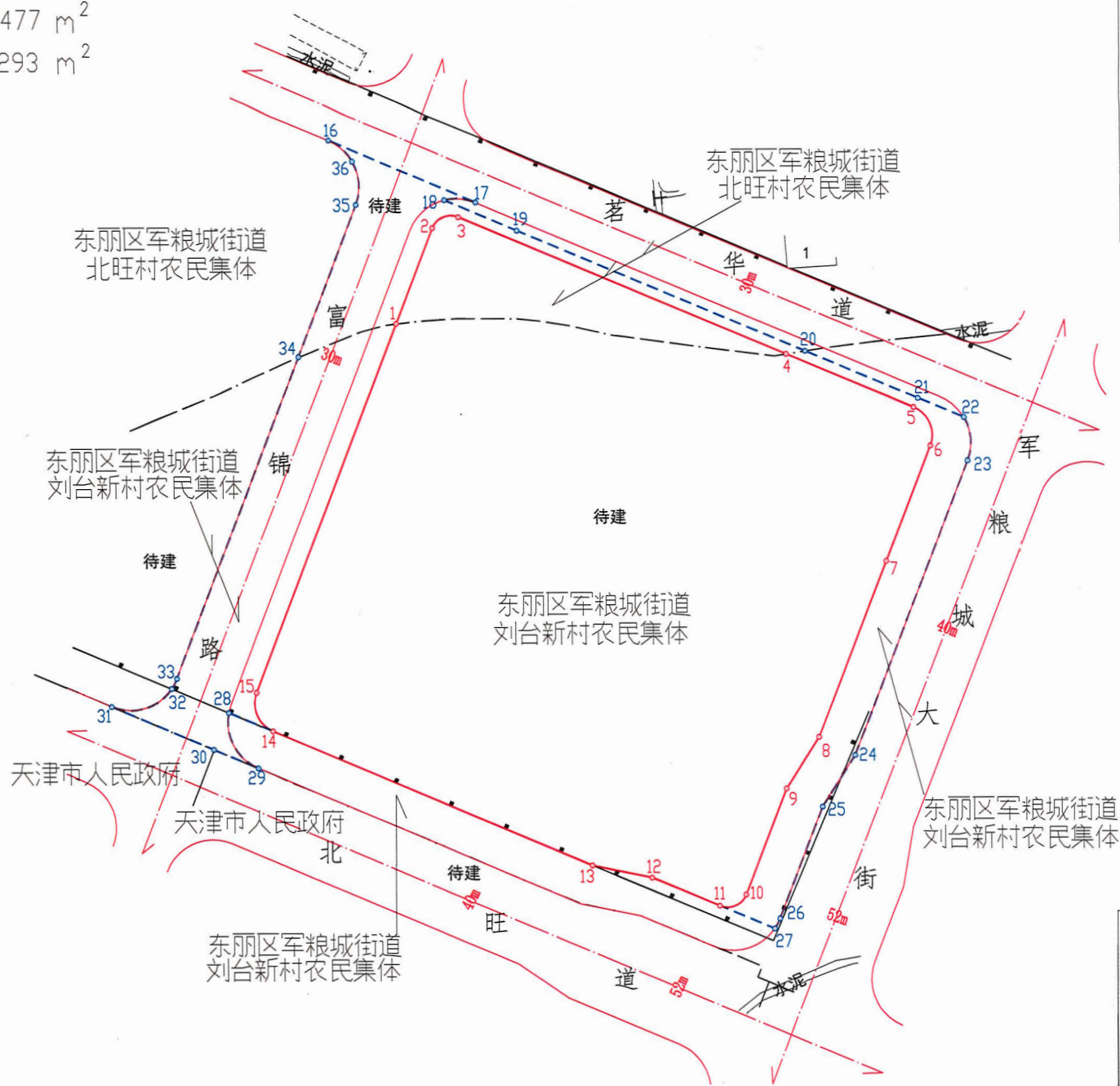
天津市东丽区土地整理中心中街三期地块项目勘测定界图

界内使用面积: 73477 m²
 界外使用面积: 19293 m²

北



比例尺 1:3000



天津市测绘院有限公司



图例

—— 界内用地线

- - - 界外用地线

- - - 村界

2000天津城市坐标系
 2024年2月制图